

# Světlo tiché

(Valámský nápěv)



Svět - - lo ti - ché sva - té\_\_\_ slá - vy\_\_\_ ne - smr - tel - né - ho



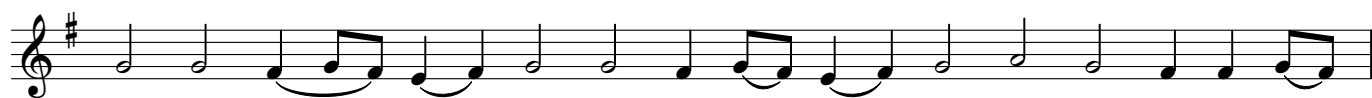
Ot - ce ne - be - ské - ho, Sva - té - ho, Bla - že - né - ho,\_\_\_ Je - ží - ši Kri - ste.



Při - šed - še k zá - pa - du - slun - ce\_\_\_ a spa - tři - vše zá - ři\_\_\_ ve - čer - ní,\_\_\_



o - pě - vá - me Ot - ce, Sy - na i Sva - té - ho Du - cha,\_\_\_ Bo - ha,\_\_\_



Sy - nu Bo - - ží,\_\_\_ jenž dá - váš ži - vot, - ho - den jsi po vše - chny\_\_\_



ča - sy\_\_\_ hla - sy eti - ho - dný - mi být o\_\_\_ pě - vo - ván; pro - čež svět\_\_\_



te - be ve - le - bí.